

Código: 330530-39



Además de ser eficientes, son luminarias de alta tecnología que pueden integrarse perfectamente con los sistemas de telegestión, comunicación y vigilancia que hacen de la red de alumbrado público el principal soporte de la ciudad inteligente.



Artículo	3352 - Garda 3 - carril bici
Código	330530-39

Altura (mm)	620 mm
Diámetro (Ø) (mm)	420 mm
Peso (Kg)	5.945 kg

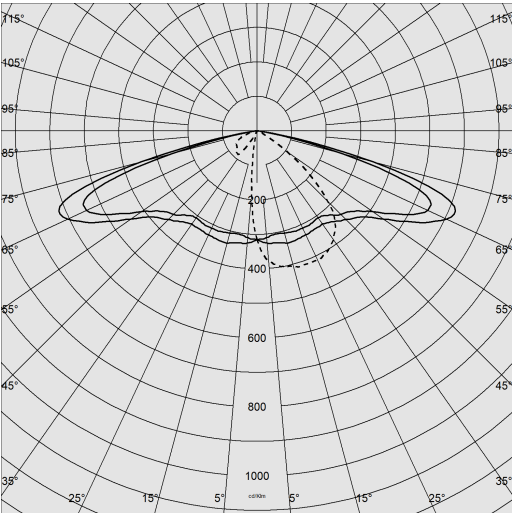
Diámetro (Ø) fijación en columna (mm)	60-76 mm
Superficie de exposición al viento (mm)	L 76900 mm², F 125600 mm²

Tipo de tensión	AC
Tensión Mín. (V)	220 V
Tensión Máx. (V)	240 V
Frecuencia Mín. (Hz)	50 Hz
Frecuencia Máx. (Hz)	60 Hz
Frecuencia (Hz)	50 Hz
Sigla cableado	CLD
Factor de potencia	≥0.9
Corriente Nominal	250 mA
Surge protector (común) (EN 61547)	6 kV, 10 kV
Clase de aislamiento	Clase II
Control y Regulación	Ninguno

3352 - Garda 3 - carril bici

Código: 330530-39

DATOS FOTOMÉTRICOS



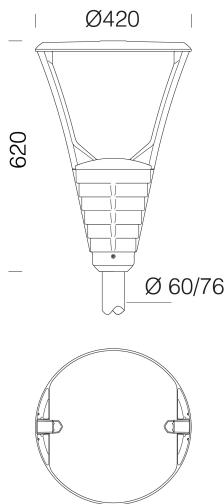
Tipo distribución	Estrecho / Distancia entre ejes alta
Fuente de luz	LED
CRI	70
Flujo luminoso (salida) (lm)	1680 lm
Potencia absorbida (total) (W)	11 W
CCT	3000 K
Eficiencia luminosa (lm/W)	153 lm/W
Low Flicker	luminaria con Flicker muy reducido: luz uniforme para una mayor seguridad visual.
Consistencia cromática	SDCM4
Mantenimiento del flujo luminoso LED	80000 hr, L 80, B 20

CARACTERÍSTICAS MECÁNICAS

Resistencia mecánica al impacto (IK)	IK09
IP	66
Temperatura ambiental - mín.	-40 °C
Temperatura ambiental - máx.	50 °C

3352 - Garda 3 - carril bici

Código: 330530-39



DESCARGAR

MONTAJES

InstruccionesMontaje garda iseo como 12-23.pdf

DIBUJOS

EsquemasTécnicos garda.dxf



MATERIALES Y COLORES

Cuerpo	de aluminio fundido a presión, diseñados con sección de bajísima superficie de exposición al viento.
Óptica	en PMMA de alto rendimiento resistente a las altas temperaturas y a la radiación UV.
Difusor	vidrio templado esp. 4 mm, resistente al choque térmico y al impacto (UNI EN 12150-1:2001).
Disipador	el sistema de disipación de calor está especialmente diseñado y construido para permitir que los LEDs funcionen a temperaturas adecuadas para un óptimo rendimiento/desempeño y una larga vida útil.
Fijación columna	Apto para columnas de 60 mm de diámetro a 76mm.
Barnizado	fase de pretratamiento superficial del metal, barnizado con polvo de poliéster, resistente a la corrosión, a la niebla salina y estabilizado a los rayos UV.
Barnizado especial (BAJO PEDIDO)	bajo pedido: barnizado según la norma UNI EN ISO 9227, prueba de corrosión en atmósfera artificial para ambientes agresivos o marinos (frente al mar).
Color	Antracita
Equipamiento	<ul style="list-style-type: none">- conector estanco para una instalación rápida sin tener que abrir la luminaria.- válvula anticondensación.- dispositivo de control de la temperatura con rearme automático.- dispositivo de protección conforme a la norma alla EN 61547 contra los fenómenos impulsivos.- funciones integradas BASIC PROG.

NORMAS Y CUMPLIMIENTO

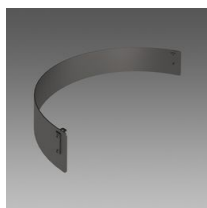
Clase de seguridad fotobio-lógica	RG0 Ethr
Marcados y pruebas	CE, ENEC
Normas de referencia	EN60598-1. Tienen un grado de protección según la norma EN60529.
Etiqueta Energética	C

GARANTÍA

Garantía posventa	5 yr
-------------------	------

3352 - Garda 3 - carril bici

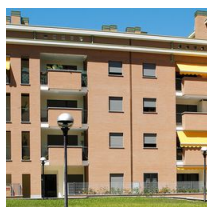
Código: 330530-39



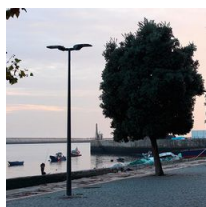
109 Pantalla antideslumbrante



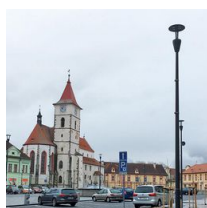
5 Columna de fibra de vidrio



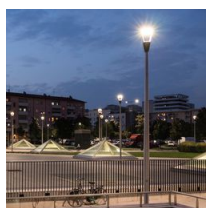
1278 Cónica



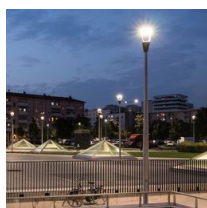
1481 columna cónica de acero para enterrar



1480 columna cónica de acero con base



1478 Columna Urban para enterrar



1477 Columna urbano - con base



1408 Columna rayada ø100 con base



1409 Columna rayada ø 100



1508 Columna rayada ø 120 con base



1509 Columna rayada ø120