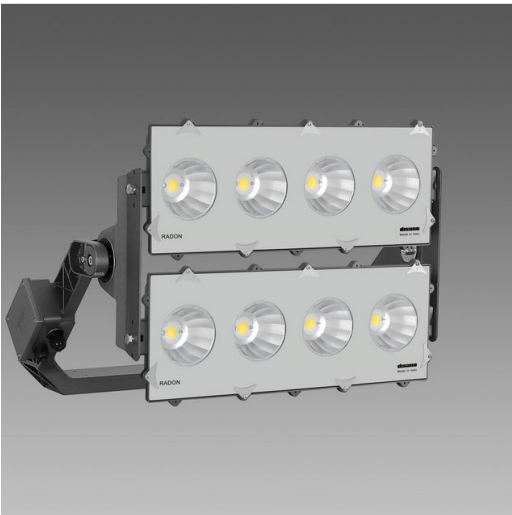
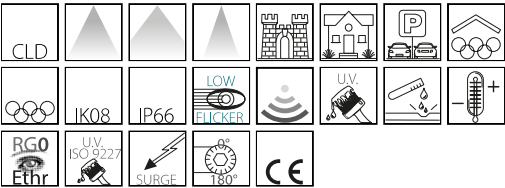


2158 - Radon HP - simétrico 2 MÓDULOS

Código: 413480-00



Radon en versión proyector es un producto esencial, especialmente para las aplicaciones en serie, como las típicas de las grandes áreas, las grandes infraestructuras o las instalaciones deportivas. En primer lugar, se exige robustez y fiabilidad a los proyectores. Estas, junto con las fuentes Led, son las principales características para realizar un diseño de iluminación que proporcione las máximas garantías de buena iluminación y durabilidad.

En la versión Led, que también puede utilizarse para el relamping de instalaciones antiguas, ofrecen un rendimiento extraordinario en términos de ahorro de energía, calidad de la luz y durabilidad.

La serie Radon LED de Disano, fabricada en aluminio con vidrio templado, tiene todas estas características, empezando por la excepcional robustez, garantizada por materiales de calidad superior y técnicas de fabricación especiales, como el tratamiento anticorrosión.

Radon LED está disponible en versión asimétrica y simétrica. Además del bajo nivel de parpadeo (low flicker), Radon proporciona especificaciones muy importantes para la seguridad y el confort visual de quienes trabajan o practican deportes.

Radon LED es también la mejor inversión para una larga vida útil.

Estos proyectores son ideales para su instalación en grandes superficies o en instalaciones deportivas de tamaño medio o grande. Permiten un gran ahorro de energía gracias a su alta eficacia luminosa.



INFORMACIÓN GENERAL

Artículo	2158 - Radon HP - simétrico 2 MÓDULOS
Código	413480-00

DIMENSIONES Y PESO

Longitud (mm)	582 mm
Anchura (mm)	759 mm
Altura (mm)	166 mm
Peso (Kg)	20.19 kg

INSTALACIÓN

Superficie de exposición al viento (mm)	L 58600 mm², F 372000 mm²
---	---------------------------

CARACTERÍSTICAS ELÉCTRICAS Y CONTROLES

Tipo de tensión	AC
Tensión Mín. (V)	220 V
Tensión Máx. (V)	240 V
Frecuencia Mín. (Hz)	50 Hz
Frecuencia Máx. (Hz)	60 Hz
Frecuencia (Hz)	50 Hz
Sigla cableado	CLD
Cableado	alimentación 220-240V 50/60Hz; con driver IP66 acoplado a la luminaria.
Factor de potencia	≥0.95
Surge protector (común) (EN 61547)	4 kV, 6 kV
Clase de aislamiento	Clase I
Control y Regulación	Ninguno

2158 - Radon HP - simétrico 2 MÓDULOS

Código: 413480-00

DATOS FOTOMÉTRICOS



Tipo distribución	Simétrico haz estrecho
Fuente de luz	LED COB
CRI	≥70
Flujo luminoso (salida) (lm)	94547 lm
Potencia absorbida (total) (W)	590 W
CCT	4000 K
Eficiencia luminosa (lm/W)	160 lm/W
Low Flicker	luminaria con Flicker muy reducido: luz uniforme para una mayor seguridad visual.
Apertura haz	20 °
Mantenimiento del flujo luminoso LED	50000 hr, L 80, B 20

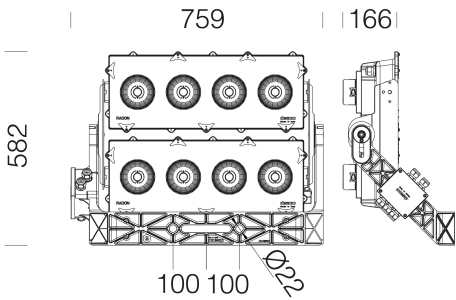
CARACTERÍSTICAS MECÁNICAS

Resistencia mecánica al impacto (IK)	IK08
IP	66
Temperatura ambiental - mín.	-40 °C
Temperatura ambiental - máx.	45 °C

2158 - Radon HP - simétrico 2 MÓDULOS

Código: 413480-00

MATERIALES Y COLORES



DESCARGAR

MONTAJES

InstruccionesMontaje radon hp-he 09-22.pdf

DIBUJOS

EsquemasTécnicos 2158e.dxf



Cuerpo	de aluminio.
Óptica	de aluminio satinado de alto rendimiento y antideslumbrante.
Difusor	vidrio templado esp. 4 mm, resistente al choque térmico y al impacto (UNI EN 12150-1:2001).
Disipador	el sistema de disipación de calor está especialmente diseñado y construido para permitir que los LEDs funcionen a temperaturas adecuadas para un rendimiento/desempeño óptimo y una larga vida útil.
Barnizado	fase de pretratamiento superficial del metal, barnizado con polvo de poliéster, resistente a la corrosión, a la niebla salina y estabilizado a los rayos UV.
Barnizado especial (BAJO PEDIDO)	bajo pedido: barnizado según la norma UNI EN ISO 9227, prueba de corrosión en atmósfera artificial para ambientes agresivos o marinos (frente al mar).
Color	Antracita
Equipamiento	-con soporte galvanizado y barnizado -dispositivo protección según EN 61547 contra fenómenos impulsivos -válvula anticondensación -escala goniométrica -junta de goma de silicona -tornillos externos de ace.inox

NORMAS Y CUMPLIMIENTO

Clase de seguridad fotobio-lógica	RG0 Ethr
Marcados y pruebas	CE
Normas de referencia	EN60598-1. Tienen un grado de protección según la norma EN60529.
Etiqueta Energética	D

EQUIPOS

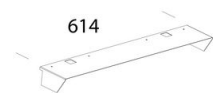
Bajo pedido	- protección hasta 10kV. - posibilidad de gestión del punto-luz centralizada o con sensores externos de presencia/iluminación - con cableado CLD D-D (DALI) con subcódigo -0041
-------------	---

GARANTÍA

Garantía posventa	5 yr
-------------------	------

2158 - Radon HP - simétrico 2 MÓDULOS

Código: 413480-00



384 Transportador 4-8 COB