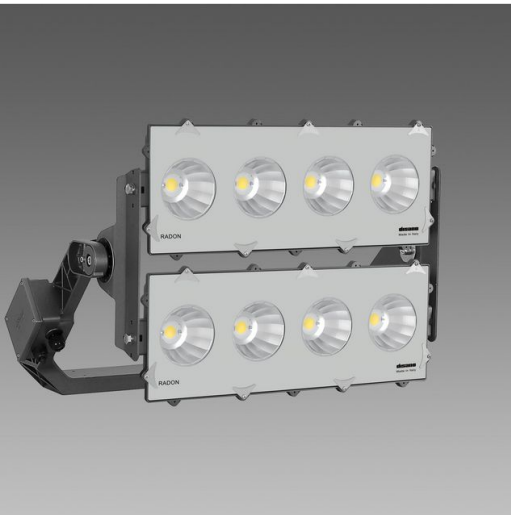
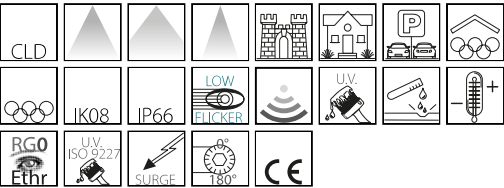


2158 - Radon HP - simétrico 2 MÓDULOS

Código: 413482-00



Radon en versión proyector es un producto esencial, especialmente para las aplicaciones en serie, como las típicas de las grandes áreas, las grandes infraestructuras o las instalaciones deportivas. En primer lugar, se exige robustez y fiabilidad a los proyectores. Estas, junto con las fuentes Led, son las principales características para realizar un diseño de iluminación que proporcione las máximas garantías de buena iluminación y durabilidad.

En la versión Led, que también puede utilizarse para el relamping de instalaciones antiguas, ofrecen un rendimiento extraordinario en términos de ahorro de energía, calidad de la luz y durabilidad.

La serie Radon LED de Disano, fabricada en aluminio con vidrio templado, tiene todas estas características, empezando por la excepcional robustez, garantizada por materiales de calidad superior y técnicas de fabricación especiales, como el tratamiento anticorrosión.

Radon LED está disponible en versión asimétrica y simétrica. Además del bajo nivel de parpadeo (low flicker), Radon proporciona especificaciones muy importantes para la seguridad y el confort visual de quienes trabajan o practican deportes.

Radon LED es también la mejor inversión para una larga vida útil.

Estos proyectores son ideales para su instalación en grandes superficies o en instalaciones deportivas de tamaño medio o grande. Permiten un gran ahorro de energía gracias a su alta eficacia luminosa.



INFORMACIÓN GENERAL

| | |
|----------|---------------------------------------|
| Artículo | 2158 - Radon HP - simétrico 2 MÓDULOS |
| Código | 413482-00 |

DIMENSIONES Y PESO

| | |
|---------------|----------|
| Longitud (mm) | 582 mm |
| Anchura (mm) | 759 mm |
| Altura (mm) | 166 mm |
| Peso (Kg) | 20.19 kg |

INSTALACIÓN

| | |
|---|---------------------------|
| Superficie de exposición al viento (mm) | L 58600 mm², F 372000 mm² |
|---|---------------------------|

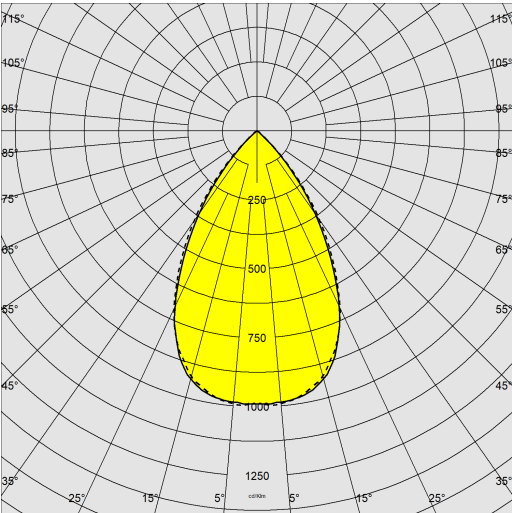
CARACTERÍSTICAS ELÉCTRICAS Y CONTROLES

| | |
|------------------------------------|---|
| Tipo de tensión | AC |
| Tensión Mín. (V) | 220 V |
| Tensión Máx. (V) | 240 V |
| Frecuencia Mín. (Hz) | 50 Hz |
| Frecuencia Máx. (Hz) | 60 Hz |
| Frecuencia (Hz) | 50 Hz |
| Sigla cableado | CLD |
| Cableado | alimentación 220-240V 50/60Hz; con driver IP66 acoplado a la luminaria. |
| Factor de potencia | ≥0.95 |
| Surge protector (común) (EN 61547) | 4 kV, 6 kV |
| Clase de aislamiento | Clase I |
| Control y Regulación | Ninguno |

2158 - Radon HP - simétrico 2 MÓDULOS

Código: 413482-00

DATOS FOTOMÉTRICOS



| | |
|--------------------------------------|---|
| Tipo distribución | Simétrico haz ancho |
| Fuente de luz | LED COB |
| CRI | ≥70 |
| Flujo luminoso (salida) (lm) | 94020 lm |
| Potencia absorbida (total) (W) | 590 W |
| CCT | 4000 K |
| Eficiencia luminosa (lm/W) | 159 lm/W |
| Low Flicker | luminaria con Flicker muy reducido: luz uniforme para una mayor seguridad visual. |
| Apertura haz | 60 ° |
| Mantenimiento del flujo luminoso LED | 50000 hr, L 80, B 20 |

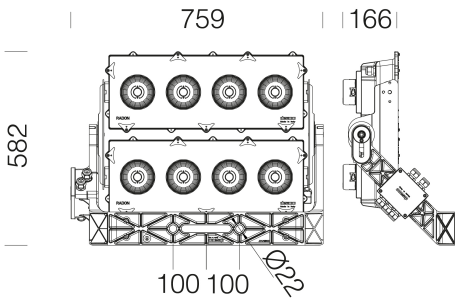
CARACTERÍSTICAS MECÁNICAS

| | |
|--------------------------------------|--------|
| Resistencia mecánica al impacto (IK) | IK08 |
| IP | 66 |
| Temperatura ambiental - mín. | -40 °C |
| Temperatura ambiental - máx. | 45 °C |

2158 - Radon HP - simétrico 2 MÓDULOS

Código: 413482-00

MATERIALES Y COLORES



DESCARGAR

MONTAJES

InstruccionesMontaje radon hp-he 09-22.pdf

DIBUJOS

EsquemasTécnicos 2158e.dxf



| | |
|----------------------------------|--|
| Cuerpo | de aluminio. |
| Óptica | de aluminio satinado de alto rendimiento y antideslumbrante. |
| Difusor | vidrio templado esp. 4 mm, resistente al choque térmico y al impacto (UNI EN 12150-1:2001). |
| Disipador | el sistema de disipación de calor está especialmente diseñado y construido para permitir que los LEDs funcionen a temperaturas adecuadas para un rendimiento/desempeño óptimo y una larga vida útil. |
| Barnizado | fase de pretratamiento superficial del metal, barnizado con polvo de poliéster, resistente a la corrosión, a la niebla salina y estabilizado a los rayos UV. |
| Barnizado especial (BAJO PEDIDO) | bajo pedido: barnizado según la norma UNI EN ISO 9227, prueba de corrosión en atmósfera artificial para ambientes agresivos o marinos (frente al mar). |
| Color | Antracita |
| Equipamiento | -con soporte galvanizado y barnizado -dispositivo protección según EN 61547 contra fenómenos impulsivos -válvula anticondensación -escala goniométrica -junta de goma de silicona -tornillos externos de ace.inox |

NORMAS Y CUMPLIMIENTO

| | |
|-----------------------------------|--|
| Clase de seguridad fotobio-lógica | RG0 Ethr |
| Marcados y pruebas | CE |
| Normas de referencia | EN60598-1. Tienen un grado de protección según la norma EN60529. |
| Etiqueta Energética | D |

EQUIPOS

| | |
|-------------|---|
| Bajo pedido | - protección hasta 10kV. - posibilidad de gestión del punto-luz centralizada o con sensores externos de presencia/iluminación - con cableado CLD D-D (DALI) con subcódigo -0041 |
|-------------|---|

GARANTÍA

| | |
|-------------------|------|
| Garantía posventa | 5 yr |
|-------------------|------|

2158 - Radon HP - simétrico 2 MÓDULOS

Código: 413482-00

